

 **SUPMODE**
Design & Fashion Business

CAMPUS DES  **ARTS**

DOSSIER DE PRESSE

2026 - 2027

[HTTPS://SUPMODE.COM/](https://supmode.com/)

(1) ÉDITO

ÉDITO

(2) PRÉSENTATION

QUI SOMMES-NOUS ?

DE L'ÉCOLE

(3) SUPMODE EN

SUPMODE EN
QUELQUES CHIFFRES

QUELQUES CHIFFRES

(4) FASHION SHOW

FASHION SHOW

(5) CONTACTEZ-NOUS

COMMENT ECHANGER
AVEC NOUS ?

(1) ÉDITO



La réussite de l'école et de ses étudiants repose avant tout sur le travail, la passion et l'énergie de toute l'équipe. L'éthique du métier, l'importance de la mission pédagogique et l'exigence des formations constituent les fondements de son approche. Cette exigence, reconnue et appréciée par les professionnels, contribue aujourd'hui au succès et à l'insertion des étudiants.

Pensée comme un véritable lieu d'accompagnement et d'expression créative, SUPMODE a pour ambition de permettre à chaque étudiant de développer son potentiel et de construire son identité professionnelle dans l'univers de la mode.



(2) PRÉSENTATION DE L'ÉCOLE

SUPMODE Design & Fashion Business est une école privée d'enseignement supérieur spécialisée dans les métiers de la mode et des industries créatives. Elle fait partie du Campus des 11 Arts, qui réunit également Sup-Photo, avec des campus situés à Nice et Bordeaux.

SUPMODE est la seule école en France à proposer une formation Design & Fashion Business, qui associe stylisme, modélisme et design au marketing, au digital et à la communication, afin de former des profils capables de concevoir et de développer une marque avec une vision à 360°.

L'école défend des valeurs fortes : créativité, exigence, accompagnement et culture. À travers ses formations et ses événements, SUPMODE valorise la création artistique et contribue au rayonnement culturel de la Côte d'Azur et de la Nouvelle-Aquitaine, en proposant régulièrement des projets et des défilés mettant en lumière le travail de ses étudiants.



(3) SUPMODE EN QUELQUES CHIFFRES

LE CAMPUS DES 11 ARTS :
2 ÉCOLES CRÉATIVES



2 CAMPUS : NICE & BORDEAUX

+ 500 ÉTUDIANTS

+ 800 PARTENAIRES

+12 ANS D'EXPÉRIENCE

LE PLUS GRAND DÉFILÉ DE MODE
DE LA **RIVIERA** S'INVITE À NICE.

AU PORT DE NICE,
À OCEANICE ROOFTOP

(4) FASHION SHOW

FASHION SHOW



LE PLUS **GRAND** DÉFILÉ DE MODE
DE FRANCE, À BORDEAUX.

3500 SPECTATEURS

470 SILOUHETTES

430 MANNEQUINS

+12 ANS D'EXPERIENCE SUR LE **CAMPUS**
HISTORIQUE DE **BORDEAUX**, DEVENU UN ACTEUR
INCONTOURNABLE DE LA MODE EN
NOUVELLE AQUITAINE.

DÉCOUVREZ LE FASHION SHOW ➡

THÈME DU DÉFILÉ :

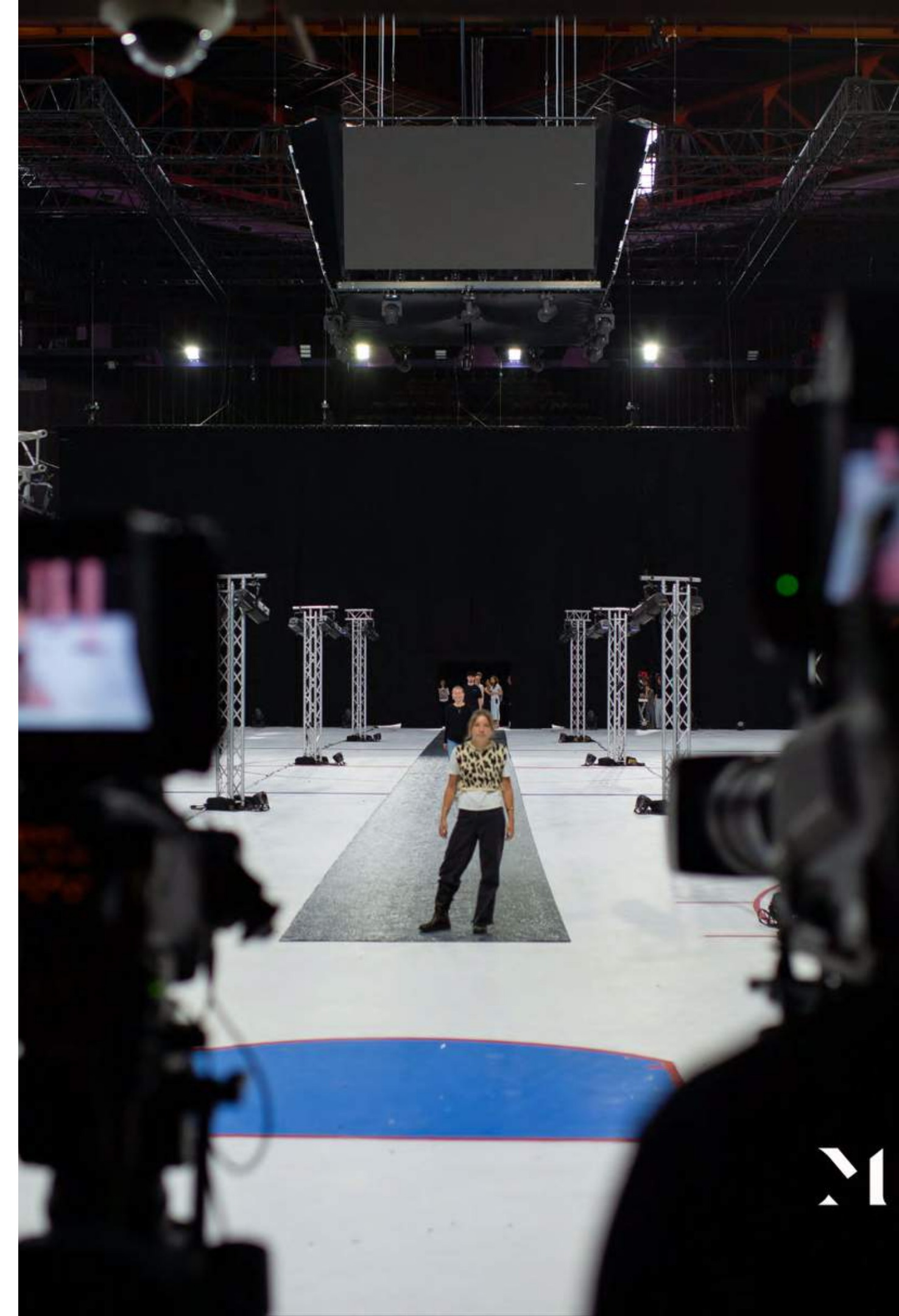
“L'ART DE SE VÊTIR.”

Le **thème « L'art de se vêtir »** évoque bien plus que le simple fait de porter des vêtements, il s'agit d'une réflexion esthétique, culturelle et personnelle autour de l'habillement.

Il met en avant le vêtement comme une forme d'expression artistique. À l'image d'un peintre ou d'un sculpteur, le créateur de mode compose avec les matières, les couleurs, les volumes et les textures pour produire une œuvre vivante. Chaque silhouette devient une création unique, portée par un corps en mouvement.

« **L'art de se vêtir** » renvoie aussi à la manière de s'habiller, du style et de l'élégance. Il intègre une dimension culturelle et historique. Les vêtements racontent une époque, une origine, un statut social pour illustrer comment l'habillement évolue et se transforme.

Il peut aussi être interprété comme une quête personnelle : se vêtir, c'est se révéler. Chaque look présenté peut traduire une émotion, une attitude ou un message. En résumé, ce thème invite à voir la mode comme un art à part entière, où le vêtement devient un langage visuel qui raconte une histoire et reflète l'individualité.



LES SILHOUETTES :

KIMONO

Chaque étudiant·e est invité·e à sélectionner un État des États-Unis ou un pays d'Amérique du Nord, centrale ou du Sud, ainsi qu'une référence culturelle en lien avec ce territoire.

En binôme, les étudiants croisent leurs univers respectifs — pays/États et inspirations culturelles — afin de concevoir un concept créatif et une silhouette de kimono unique.

Ce projet implique une réinterprétation des codes traditionnels du kimono, de l'obi et du kinchaku, dans une approche contemporaine et créative.

JUPE ET TOP

« INDUSTRIAL LINES »

À la croisée de l'usine et de l'atelier, cette thématique s'inspire de la révolution industrielle, en explorant les notions de construction, de déconstruction et de travail de la ligne.

Les étudiants sont invités à revisiter cette période charnière — du savoir-faire artisanal à la production industrielle — à travers une approche contemporaine.

Ce travail créatif met en lumière les lignes, les structures et les codes emblématiques du workwear, réinterprétés dans des silhouettes jupe et top.



SUPMODE X TOTALLY SPIES

Pour la première fois, les étudiants de SUPMODE auront l'opportunité de présenter leurs créations sur les marches de Canneseries, dans le cadre d'un projet d'envergure initié par la série internationale Totally Spies !

Cette collaboration met en lumière le savoir-faire et la créativité des étudiants Bachelor, formés à travers un programme alliant design de mode et stratégie de marque.

Les silhouettes présentées lors de cette montée des marches défileront également lors de notre Fashion Show, prolongeant ainsi leur visibilité dans un cadre dédié à la création.

Cette initiative, à la croisée de la mode, de la pop culture et de l'événementiel, offre une exposition internationale aux étudiants.



RETROUVEZ-NOUS

LE 22 MAI 2026

À PARTIR DE 18H

POUR NOTRE **PREMIER**
FASHION SHOW NIÇOIS...



400 SPECTATEURS

80 SILHOUETTES

65 MANNEQUINS

(5) NOUS CONTACTER



Contactez le Pôle Partenariat !

Nice
Berdai Yacout
y.berdai@campusdes11arts.com
07 82 63 87 06



Contactez le Pôle Partenariat !

Bordeaux & Nice
Charlotte Bigotte
c.bigotte@campusdes11arts.com
06 59 75 41 38



Contactez le Pôle Partenariat !

Nice
Evan Vorburger
e.vorburger@campusdes11arts.com
07 67 57 50 25

